

# 守正创新 行稳致远

## 2025年度业绩

2026年3月19日

中国联合网络通信（香港）股份有限公司  
762.HK



本推介材料中所包含的某些陈述可能被视为“预测性陈述”。这些预测性陈述涉及已知和未知的风险、不确定性及其他因素，可能导致本公司的实际表现、财务状况和经营业绩与预测性陈述中所暗示的将来表现、财务状况和经营业绩有重大出入。此外，我们将不会更新这些预测性陈述。本公司及其董事、雇员和代理均不会承担倘因任何预测性陈述不能实现或变得不正确而引致的任何责任。

# 在“守正”中“行稳”

## 收入稳健增长<sup>1</sup>

**3,922**亿元  
营业收入▲0.7%

## 现金流更加充沛

**360**亿元  
自由现金流▲28.5%

## 盈利持续提升

**255**亿元  
利润总额▲0.8%

**0.680**元  
基本EPS▲1.0%

**5.7**%  
ROE<sup>2</sup>保持稳定



注：

1、如无特殊说明，全文货币单位为人民币

2、净资产收益率（ROE）= 期内本公司权益持有者应占盈利 / 归属于本公司权益持有者权益期初及期末平均余额

# 在“创新”中“致远”：结构向优



**>86%**

战略性新兴产业收入占比



**15.4%**

算力业务收入占比<sup>1</sup> ▲1.1pp



**▲147%**

人工智能收入同比



**136**亿元

国际业务收入 ▲9.2%

图1、图2、图3业务示意图；图4为中国联通香港将军澳云数据中心

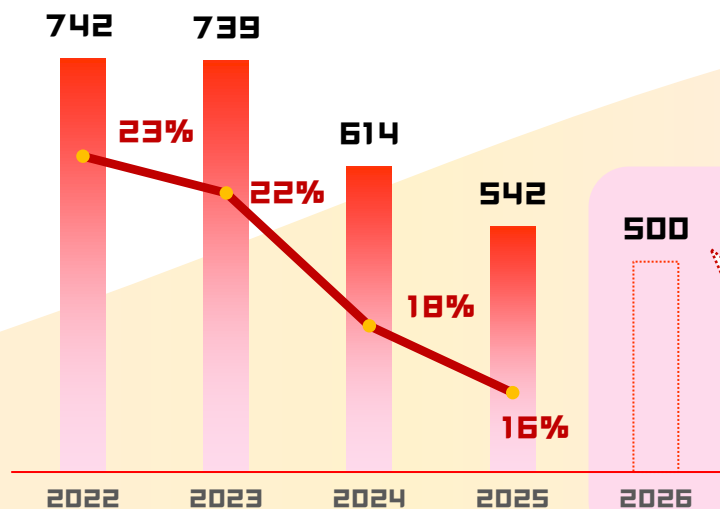
注：

1. 算力业务收入=计算服务收入+数据中心收入。算力业务占收入比=算力业务收入/服务收入

# 在“创新”中“致远”：效能向高



## 有效配置资本开支



— 资本开支 (亿元人民币)    ●— 资本开支占服务收入比

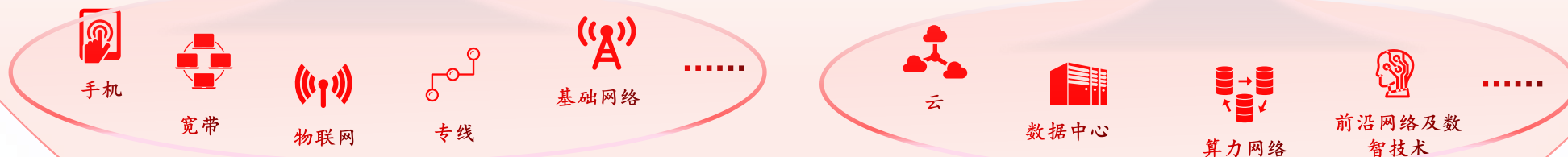
## 打造极简网络

**13.5** 亿元  
年化节省OPEX

把握未来发展机遇

**>35%**  
算力投资占比

# 锚定四大赛道



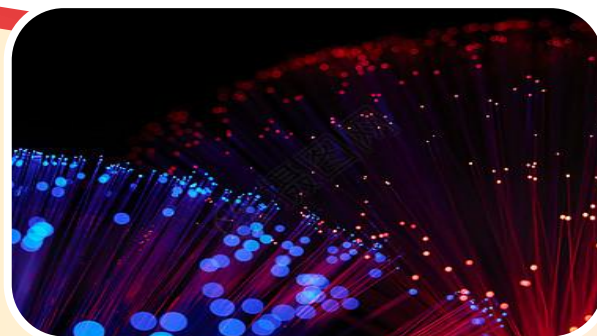
# 让连接更广更密：增强网络能力



落实“信号升格”“宽带升级”

**>99%**  
移动网络人口覆盖率

**330+**城  
5G-A基站部署



推进千兆扩容和万兆升级

**~90%**  
宽带具备千兆接入能力

**100+**城  
万兆光网试点商用



布局前沿网络

**量子安全专线**  
推出量子通信产品

# 让连接更广更密：拓展连接场景

## 12.5亿个

连接总规模▲1.1亿个

>4.8亿户  
移动及宽带用户  
▲2,093万

>78%  
融合渗透率

100+元  
融合套餐ARPU

7.2亿个  
物联网连接  
▲9,833万

123亿元  
5G专网收入▲51%

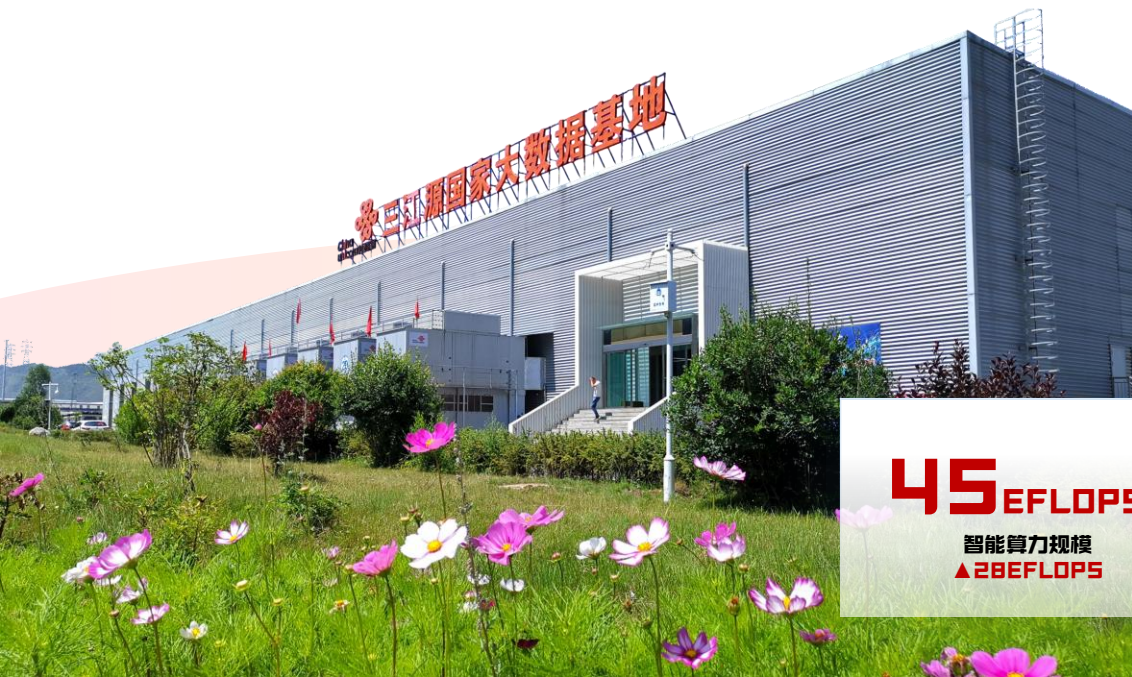


获卫星移动通信业务  
经营许可



图为联通智家产品宣传页

# 让算力更快更准：建设智算集群



## 281 亿元

数据中心收入▲8.5%

### 45 EFLOPS

智能算力规模  
▲28 EFLOPS

### >110 万架

标准机架<sup>1</sup>规模  
▲10%

### 72%

机柜利用率  
▲3.8pp

### 7 ↑

百兆瓦级AIDC园区

图为中国联通青海三江源零碳算力园区

注：

1、标准机架按单个机架2.5KW折合

# 让算力更快更准：升级联通云



▲ **5.2%**  
联通云<sup>1</sup>收入

**1,300** 系统上云  
央企最大云原生实践

**>180** 个  
省市级政务云

**~40** 万  
联通云服务企业客户

图为中国联通作为亚冬会云服务合作伙伴构建覆盖赛事多场景的智能保障体系

注：

1、联通云收入为融合创新解决方案产生的云IDC、云资源、云平台、云服务、云集成、云互联、云安全等收入总和

# 让算力更快更准：开放数智平台



元景万象数据工程平台

**>400<sup>TB</sup>**  
高质量数据集规模

元景MaaS平台

**最高评级**  
MaaS服务获中国信通院

元景万悟智能体平台

**>10,000<sup>名</sup>**  
汇聚开发者

# 让服务更近更细：助力数字消费



> 3 亿户

云智产品服务客户

300 万户

eSIM服务客户

> 85%

智慧客服智能服务占比

图为中国联通孵化的首款家庭智能终端智家通通

# 让服务更近更细：服务新型工业化

>9,500万

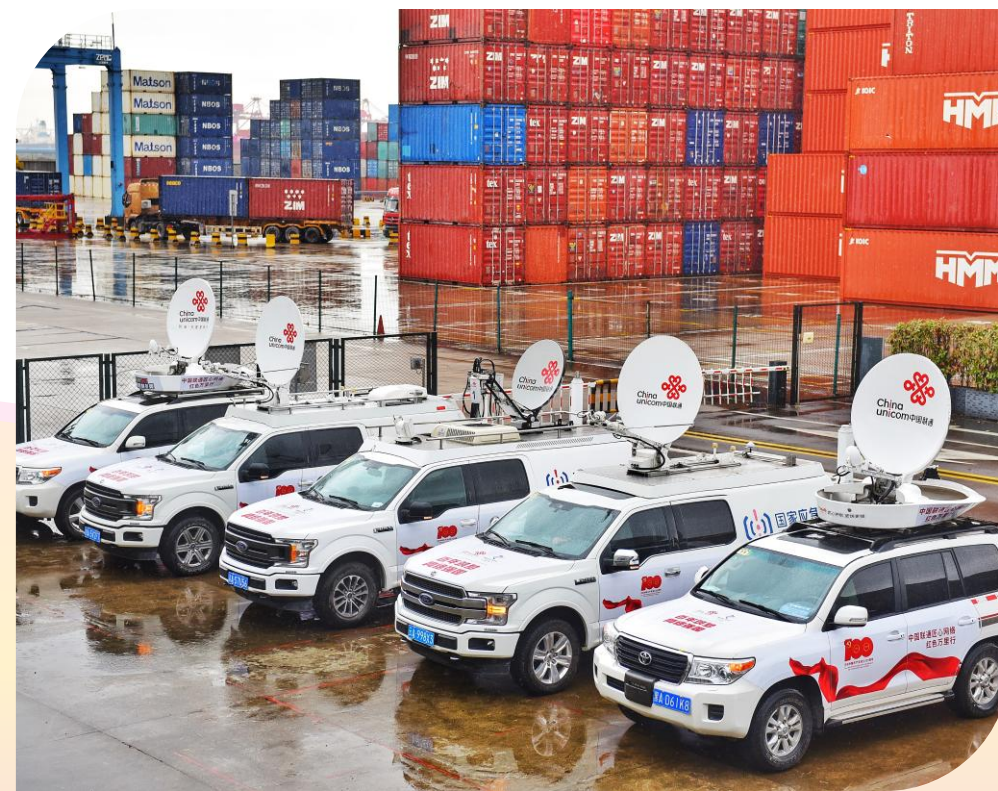
车联网连接规模行业领先

9,000家

打造5G工厂

>23,000↑

5G虚拟专网客户数



图为中国联通在浙江省打造的智慧港口项目

# 让服务更近更细： 赋能数字政府

经济运行平台服务宏观经济科学决策

20+ 部委

20+ 省



图为央视新闻报道，联通大数据看经济、消费、就业、人口

让服务更近更细： 加快国际化发展



助力高质量共建“一带一路”

246<sub>T</sub>

权益海缆容量▲23%

450<sub>个</sub>

国际业务POP点▲50个



打造标杆项目

东盟智能制造、中东智能仓储  
非洲智慧矿山、欧洲智慧港口

# 让服务更近更细：重塑品牌体系

连续5年  
央企品牌建设行业TOP1

“1+3+5” 品牌体系<sup>1</sup>

企业品牌+客户品牌+产品品牌



图为2026年MWC中国联通展台

注：

15

1、企业品牌为中国联通；客户品牌包括联通智家、联通沃派、联通慧商等；产品品牌包括联通云、联通元景、联通云犀、联通格物、联通墨攻等。

# 让安全更牢更强



**全国首家**  
通过国家数据安全能力成熟度最高评价DSMM5

## 激活产品动能

**2.1**亿户

联通安全管家服务用户

“墨攻”安全服务平台

**>200**个

带动全国落地安全服务项目

## 繁荣产业生态

网络安全产业融通发展平台

**>300**家

联合网络安全企业

网安产品供需平台“安全营”

**>2.7**万家

服务客户



图为中国联通工程师执行重大通信保障任务

# 积极践行企业社会责任

## 坚持绿色发展

 **亚洲可持续发展大奖**  
《Corporate Governance Asia》  
2025第十五届亚洲卓越企业表扬大奖



**▼12.9%**  
单位信息流量综合能耗

**▼5%**  
大型及以上数据中心PUE

 **中国ESG最佳实践**  
《金融亚洲》2025年度亚洲最佳管理公司评选




 **最受尊崇电信企业**  
Extel (原《机构投资者》)  
2025年亚洲最佳公司管理团队评选



图1为中国联通以5G技术助力福建木兰溪绿色生态建设  
图2为中国联通工程师以AI赋能智慧农业  
图3为中国联通作为创始会员单位参加中国资本市场学会成立大会

## 投身公益活动

**>500亿条**  
累计发送公益短信及  
应急预警信息

**>2,500个**  
AI赋能农业标杆项目

## 完善公司治理

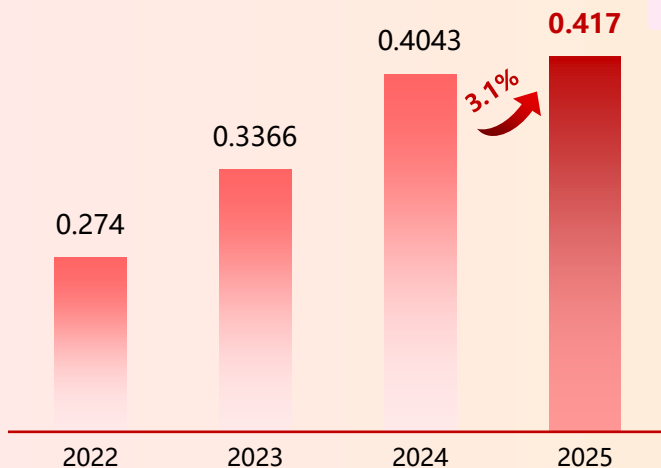
**优秀**  
董事会建设考评  
连续5年最高评价

**成为中国资本市场学会  
创始会员单位**



# 高度重视股东回报

每股派息  
(元人民币)



61.3%

派息率

持续提升股东价值

3.1%

每股派息同比增速

> 1.0%

每股盈利同比增速

董事会建议派发末期股息<sup>1</sup>每股人民币0.1329元，连同已派发的中期股息0.2841元，2025年股息合计每股人民币0.417元

注：

1. 建议派发的2025年末期股息每股人民币0.1329元尚须提交股东周年大会批准

一阖一辟谓之变  
往来不穷谓之通

